

MSY 30두 유지를 위한 사육 단계별 핵심 관리

김신규 농장장
한돈혁신센터





한돈혁신센터 생산은?

- ▣ 2019년 준공
- ▣ 2020년 1월 후보돈 입식
- ▣ 2020년 8월 분만
- ▣ 2021년 1월 출하

한돈혁신센터의 활동은?

▣ 홍보, 견학

농가, 신축·증축 농장 이웃 주민, 관계 기관 공무원

▣ 연구, 실험

한돈자조금, 농림축산검역본부, 축산과학원, 에트리, 대학, 기업

▣ 자체 교육·위탁 교육

WPL, 첨단기술 교육장, 한농대 현장 실습장, 양돈조합 현장 교육
축산환경 개선 역량 강화, 양돈아카데미, 양돈마이스터, 관련 업체

현장 중심의 교육

▣ 현장에서 경험한 내용

▣ 현장에 필요한 내용

▣ 현장에 적용 가능한 내용

“참여한 농가들의 성적이 향상되는 교육”

한돈의 가치, 농가와 같이 한돈혁신센터

첫 단추

무엇부터 시작할까?



(배란) > 총 산자수 > 포유두수 > 이유두수 > 출하두수

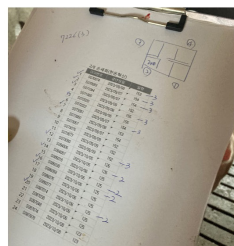
생산의 처음은

후보돈 입식과 관리

어떻게 하느냐가 결과에서 차이



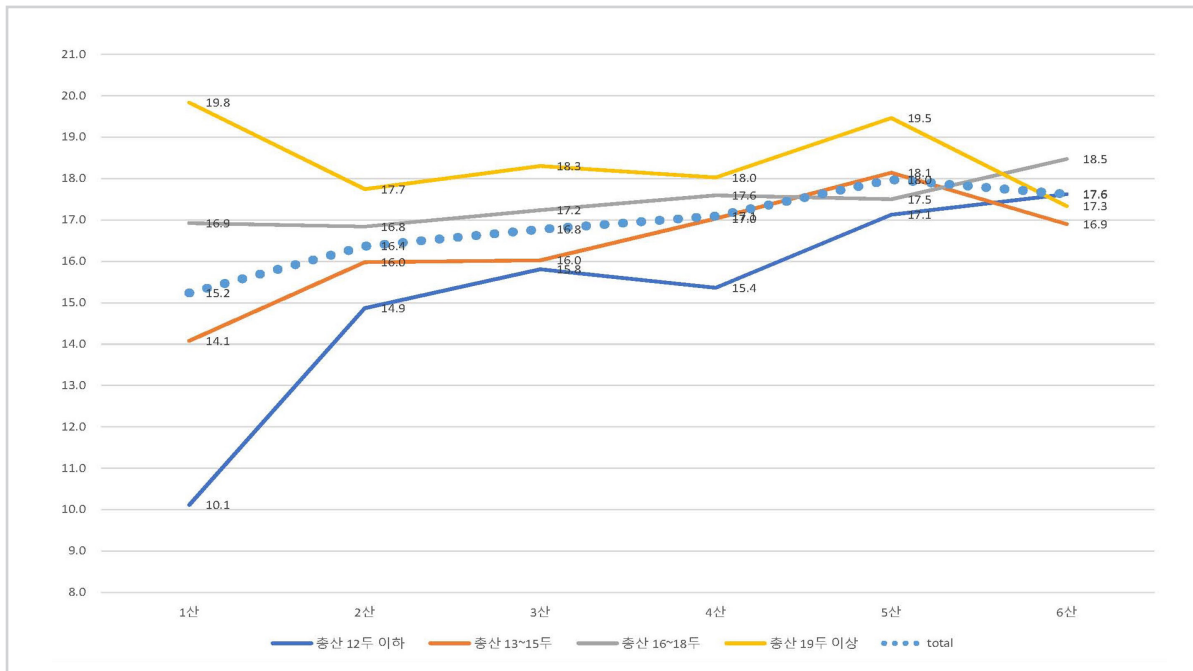
검사 결과가 나올 때까지 격리 상태 관리



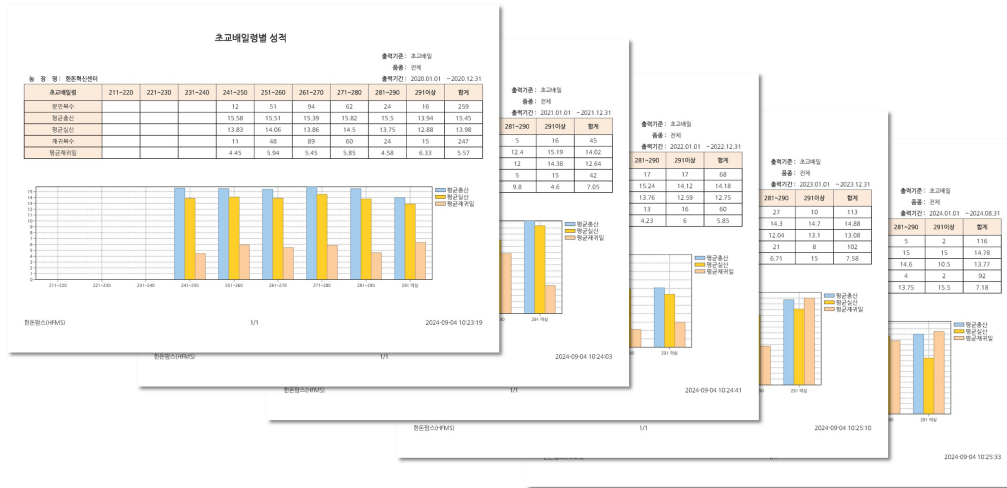
▶ 후보돈 입식 당일

- 전 두수 채혈, 검사 의뢰(PRRS)
- 지제 확인
- 유두 및 외모 확인
- 이각 확인
- 이상 유무 확인

초산차 생산성적이 우수하면 다음 산차에도 높은 성적을 기대 관리의 목표



우리 농장에 적합한 초교배 일령은?



▶ 초교배 일령별 평균 총산자수

	221 ~	231 ~	241 ~	251 ~	261 ~	271 ~	281 ~	291 ~
2020년			15.6	15.5	15.4	15.8	15.5	13.9
2021년			14.5	12.0	14.0	13.0	12.4	15.2
2022년		8.8	13.0	15.2	16.0	13.7	15.2	14.1
2023년		13.5	15.0	16.0	14.4	15.3	14.3	14.7
2024년(8)	10.5	14.7	15.5	15.0	14.3	15.2	15.0	15.0

후보돈(모돈) 발정동기화

기초돈군 2020년 4월 ~ (주차별로 전두수 발정동기화 처리, 284두 교배)

총산자수 15.46

생존산자수 14.01

포유개시 12.77

2021년 1월 ~ 2022년 4월 (소극적 후보돈 발정동기화 처리, 54복 분만)

총산자수 13.94

생존산자수 12.37

포유개시 11.89

2022년 9월 ~ 2024년 6월 (적극적 후보돈 발정동기화 처리, 225복 분만)

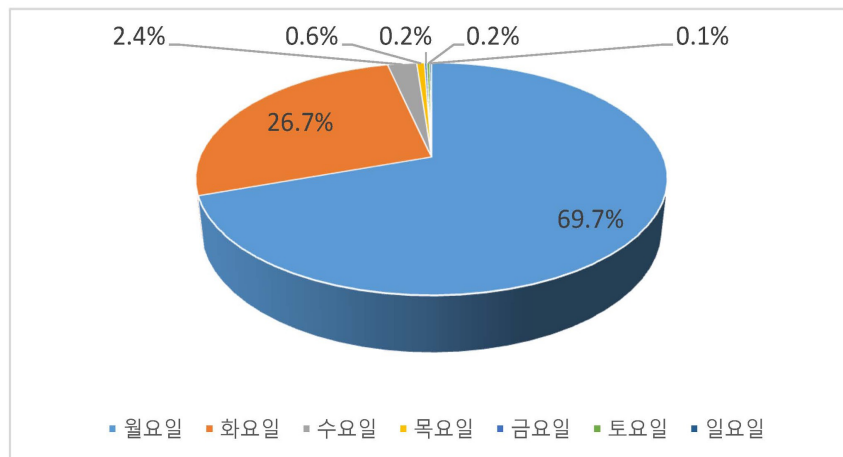
총산자수 14.91

생존산자수 13.44

포유개시 12.77

발정재귀 일령의 관리

요일별 교배 분포

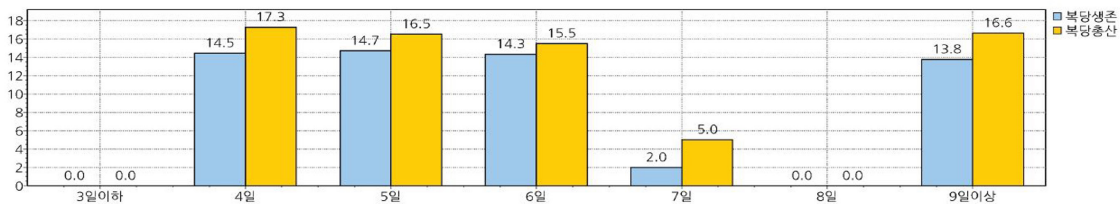


발정재귀일령별 분석 보고서

농 장 명 : 한돈혁신센터

출력기간 : 2022.01.01 ~ 2022.12.31

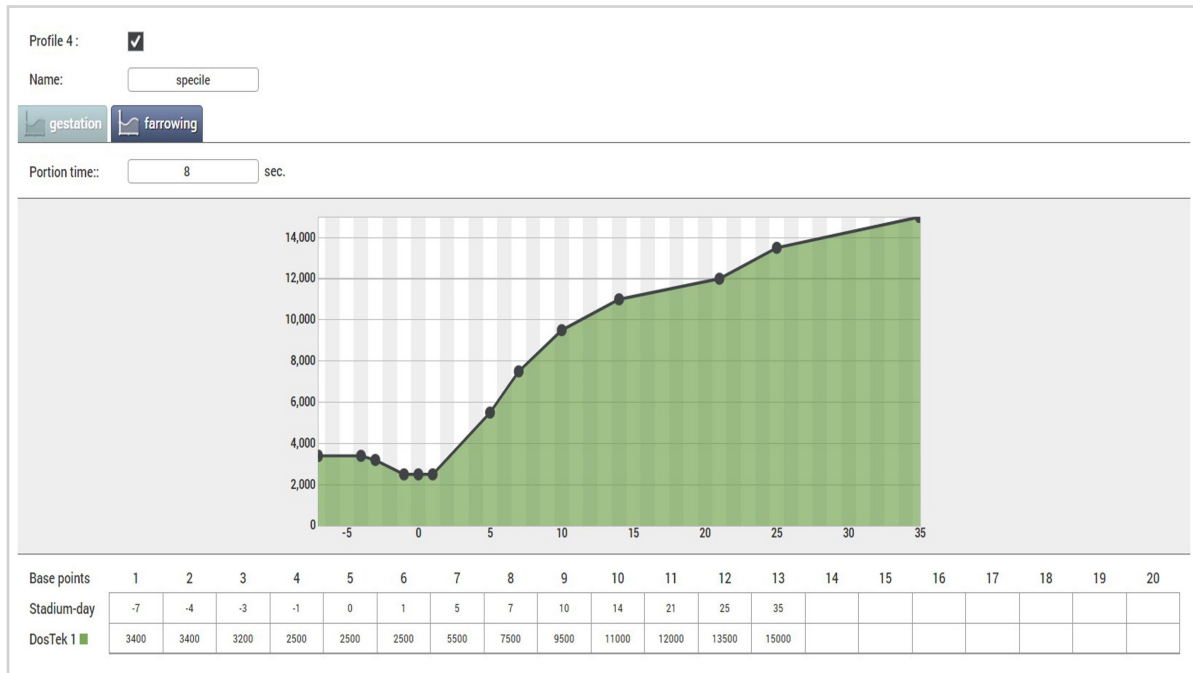
항목	발정재귀일령								재발교배돈			합계	
	3일이하	4일	5일	6일	7일	8일	9일이상	소계	1차재발	2차이상	소계		
분만 두수	분만복수	0	406	62	6	1	0	24	499	17	0	17	516
	출산자수	0	7019	1023	93	5	0	399	8539	289	0	289	8828
	생존산자수	0	5868	912	86	2	0	330	7198	231	0	231	7429
	사산두수	0	1082	94	7	3	0	62	1248	55	0	55	1303
	미이라두수	0	69	17	0	0	0	7	93	3	0	3	96
복당 두수	복당총산	0.0	17.3	16.5	15.5	5.0	0.0	16.6	17.1	17.0	0.0	17.0	17.1
	복당생존	0.0	14.5	14.7	14.3	2.0	0.0	13.8	14.4	13.6	0.0	13.6	14.4
	복당사산	0.0	2.7	1.5	1.2	3.0	0.0	2.6	2.5	3.2	0.0	3.2	2.5
	사산율(%)	0.0	15.4	9.2	7.5	60.0	0.0	15.5	14.6	19.0	0.0	19.0	14.8
	복당미이라	0.0	0.2	0.3	0.0	0.0	0.0	0.3	0.2	0.2	0.0	0.2	0.2
	미이라율(%)	0.0	1.0	1.7	0.0	0.0	0.0	1.8	1.1	1.0	0.0	1.0	1.1



포유모돈 사료 관리

- 사료 급여 횟수
- 분만 당일 사료 급여
- 이유 당일 사료 급여
- 사료 급여 프로그램
- 평균 사료 급여량
- 포유모돈 자동급이기

MSY 30두 유지를 위한 사육 단계별 핵심 관리



일일 포유돈 사료 평균 급이량

- 포유돈 사료 입고량
- 이유모돈(분만모돈) 두수
- 분만대기일 * 사료 급여량
- 이유모돈 발정재귀일 * 사료 급여량
- 평균 포유일수

모돈의 산차구성

- 준비
- 어려움
- 기대
- 중요함

모돈의 도태 기준

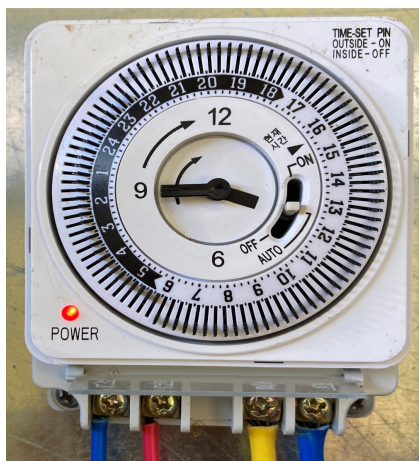
• 성적 기준

- 2산까지 평균 총산이 10두 미만
- 3산까지 평균 총산이 12두 이하
- 4산, 5산 평균 총산이 13두 이하
- 6산 이상 특별한 경우 외에는 도태

• 사고 기준

- 2회 사고시 도태
- 직장탈, 질탈, 지제불량, 심한 농
- 후보돈 발정동기화 처리 2회 무반응
- 지연돈, 사고돈 발정동기화 무반응

조명(밝기와 시간) 관리

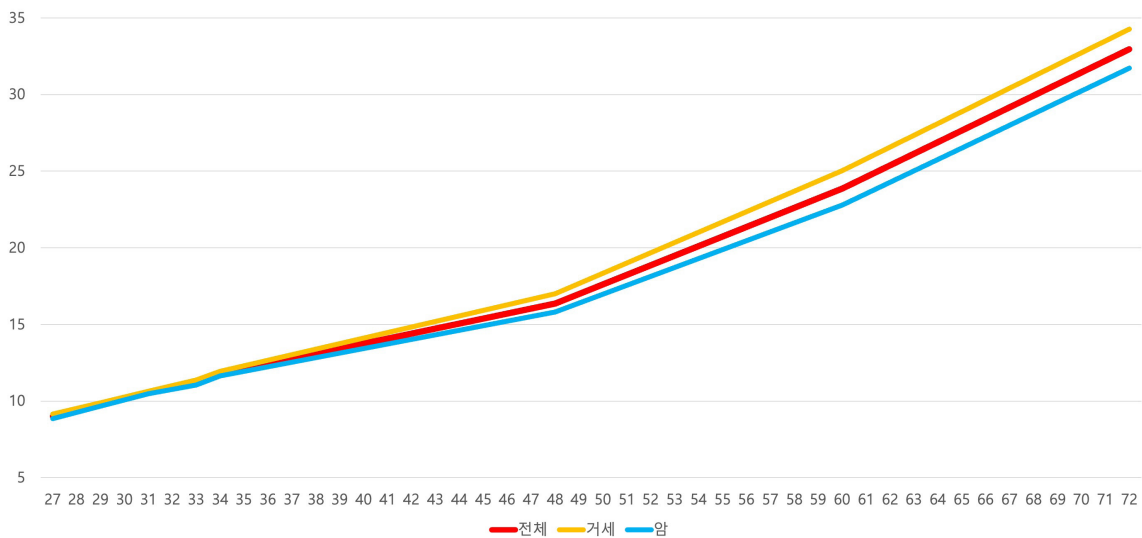


6시~22시 : **16시간 점등**
8시간 소등

이유자돈 관리

- 평균 이유자돈 두수
- 주간 이유자돈 두수
 - 실질적 돈군의 흐름
 - 돈방, 돈사의 효율적 이용
- 암수 분리 사육
- 체중(사료) 관리

▶ 자돈 성장 그래프





제43회 전국양돈세미나

최고의 생산성으로 저돈가를 극복하자!!



자돈 체중측정

한돈의 가치, 농가와 같이
한돈혁신센터



육성·비육 관리

- 육성률
- 사료요구율, 사료 단가, 품가 → **출하 두당 사료비**
- 출하일령
- 출하등급

▶ 육성률

	PR	MR	이유죽은 두수	이유 후 폐사두수	비육제 출하두수	이유 후 육성률
2021년	30.5	30.8	7,789	138	19	98.0%
2022년	29.3	29.8	7,289	234	28	98.4%
2023년 1월	24.9	24.8	594	8	8	97.2%
2023년 2월	30.9	30.8	582	8	-	98.9%
2023년 3월	33.3	35.9	883	15	2	97.4%
2023년 4월	27.0	27.4	522	9	2	97.9%
2023년 5월	25.1	23.9	479	10	-	97.9%
2023년 6월	33.8	28.9	873	10	1	98.4%
2023년 7월	24.1	19.9	484	24	-	95.1%
2023년 8월	34.4	27.4	678	19	-	97.2%
2023년 9월	25.0	26.1	474	13	-	97.2%
2023년 10월	23.7	32.8	498	15	-	98.8%
2023년 11월	29.8	27.8	578	19	-	98.7%
2023년 12월	24.7	26.8	465	11	1	97.8%
2024년	27.9	27.4	6,579	157	14	97.4%
2024년 1월	22.1	35.9	448	19	-	95.9%
2024년 2월	35.3	26.2	671	13	2	97.8%
2024년 3월	26.8	21.9	559	12	1	97.8%
2024년 4월	23.3	25.8	487	12	-	97.4%
2024년 5월	32.9	25.8	791	9	1	98.6%
2024년 6월	27.3	22.3	565	10	-	98.2%
2024년 7월	24.7	26.5	628	8	-	98.8%
2024년 8월	34.4	19.8	733	12	-	98.4%

