

새로운 도전 벤처팜, 평생 직장을 꿈꾸다

5주간 그룹관리 사례 포함



한 경 수 대표
농업회사법인 새이리팜(주)

목차

1. 강사 이력
2. 두리팜 소개
3. 벤처팜 소개
4. 새이리팜 소개
5. 새이리팜 2020년 목표 및 경영계획

1. 강사 이력



충북대학교

대학교

- 충북대학교 축산학과 졸업
- 충북대학교 육가공 대학원 수료



도드람양돈서비스

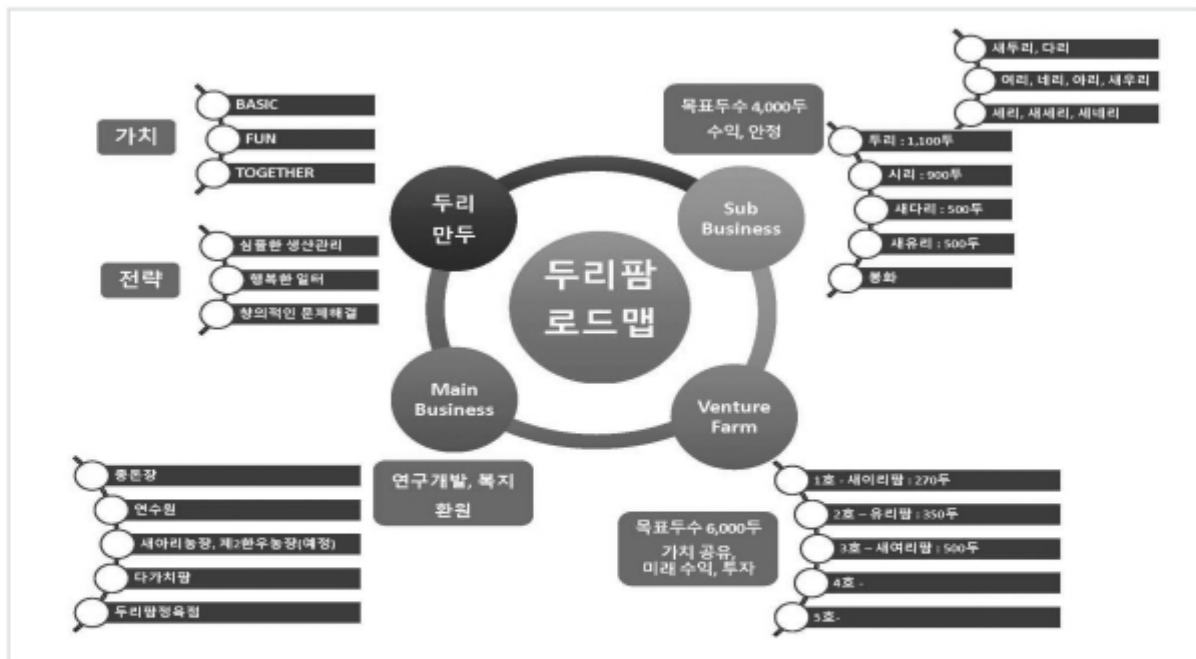
- 경기도 지역과장
- 충청북도 지역과장
- 기술지원부
- 도드람양돈서비스 실험농장



벤처팜

- 새이리팜 운영(2018년 8월 ~)

2. 두리팜 소개



3. 벤처팜 소개

벤처팜 투자 필요성

✓ 건실하고 안정적인
계열농장을 운영하고 있음

✓ 지속적인 성장을 위한
인력 확보 및 농장 구매

✓ 새로운 투자

✓ 새로운 양돈패러다임을
만들 시스템 구축

투자자
(두리팜)

✓ 자금지원의 필요성
- 높은 진입 장벽

✓ 운영지원의 필요성
- 생산운영
- 경영운영

✓ 사업연대의 필요성
- 사업의 어려움의 이해
- 전문성의 이해

투자처
(벤처팜)

✓ 양돈사업의 올바른 사업의 유도

- 투기성이 아닌 축산농업으로의 사업
- 평생직장으로서의 성실한 사업방향
- 바른 먹거리를 위한 축산의 인식
- 사회로부터 존경받지는 못하지만 손가락질은 안받을 정도의 농장 운영
(환경, 사회적 책임)

✓ 서로 연대하여 하나의 조합으로 운영?

- 전문가들이 모여 새로운 양돈패러다임 구축
- 안정된 사업체가 서로 벤처팜에 투자함으로 연대
- 공동구매/판매로 교섭력 확대

✓ 진짜로 전문적인 양돈 컨설팅 운영



벤처팜 운영 방안

✓ 법인 운영

- 농업회사법인 주식회사 형태로 설립
- 전문적이고 열정적인 대표자 영입
 - 인간적인 평판이 좋고(두리팜 이사회 승인) 양돈산업 경력 10년 이상
- 감사권은 두리팜이 유지
 - 총회, 이사회 운영, 복식부기

✓ 벤처팜 대표이사의 경영권

- 2년 이상 경영자의 운영미숙으로 인한 반복된 실수, 열의 부족으로 인한 적자 발생 시 (단, 천재지변이나 악성전염병으로 인한 적자는 제외)
- 경영자의 건강상의 이유로 3개월 이상 공석이 될 경우
- 경영자의 여러가지 이유로 3개월 이상 유고 시
- 경영자의 법인 운영 시 횡령 또는 배임의 범법행위
- 위 사항을 제외한 경우 벤처팜 대표의 경영권을 보장
- 법인 대표자의 결재권 제한(3,000만원 이내)

✓ 주식 운영 및 수익 배분

- 대표자 10% 이상 투자
- 인센티브, 주식 매입, 잉여금(사업준비금 30%, 배당 70%)
- 두리팜과 벤처팜 주식 49%씩, 합리적인 판단을 할 수 있는 양돈전문가에게 1% 매도

4. 새이리팜 소개

새이리팜 기본 내용



새이리팜 위성사진

5주간
관리모든
270두
일관사육두리(주)
벤처팜조합직원
출신인력
3인2017년
8월

새이리팜 사업 개요

회 사 명	농업회사법인 새이리팜 주식회사
설 립 년 도	2017년 8월
대 표 자 명	한 경 수, 오 현 환
소 재 지	충북 진천군 이월면 산삼로 424-42
업 태	축산업 양돈
생 산 품 목	일관사육(5주간 그룹관리)
사 업 예 상 규 모	자본금 : 25억 총자산 : 48억 예상 매출액 : 18억 종업원수 : 3명(대표이사 포함)

새이리팜 경영 이념

More Healthy Idea

더 건강한 **생각**으로 최고 품질의 안전하고
신뢰할 수 있는 돈육을 만들자.

More Healthy Passion

더 건강한 **열정**으로 대한민국 1%의 생산량과
대한민국 상위 1%의 생산성적을 만들자.

More Healthy Mind

더 건강한 **마음**으로 소비자와 직원을 존중하며,
이웃과 사회를 생각하고 사회적 책임을 다한다.

※ 새이리팜㈜는 두리㈜의 협력농장으로 두리㈜의 경영 이념을 따름

새이리팜 핵심 가치

Basic

- 기본에 충실하며

Fun

- 즐겁게 일하며

Together

- 함께하는 세상을 만듭니다.

※ 새이리팜㈜는 두리㈜의 협력농장으로 두리㈜의 핵심 가치를 따름

SWOT 분석(양돈산업)

STRENGTH (강점)

- 투자 대비 높은 수익성
- 높은 진입 장벽
- 현금거래, 자본조달용이
- 생산성에 따른 수익성 극대화 가능

WEAKNESS (약점)

- 분뇨처리 등 민원문제 다수 있음
- 인력확보의 어려움
- 질병문제
- 출하처 확보

OPPORTUNITY (기회)

- 조직력과 기술력 확보 시 경쟁력 있음
- 규모화로 교섭력 가능
- 식량자원으로서의 축산
- 높은 진입장벽을 활용 가능

THREAT (위협)

- FTA로 국제경쟁력 확보 필요성
- 고급인력 부족
- 악한 국제경쟁력
- 환경규제 강화

■ 약점/위협에 대한 대응 방안

철저한 환경관리로 민원 문제 해결과 인력 안정화하기 위해 직원복지와 교육에 노력함

SWOT 분석(새이리팜)

STRENGTH (강점)

- 분뇨처리 원활(다살림, 공동처리장, 진천 액비 등)
- 신속없이 300두 일관생산 가능
- 입지적 민원 발생 소지 적음
- 경쟁력 있는 양돈장 운영 가능

WEAKNESS (약점)

- 초기 농장 구입 비용
- 번식시설 재구축 및 돈사 시설 보수
- 비연고지

OPPORTUNITY (기회)

- 양돈산업 진입
- 벤처팜 1호 농장
- 양돈전문가의 농장 창업

THREAT (위협)

- 농장 진입로 잔반 급여 농장 위치
- 방역관리 분리

■ 약점/위협에 대한 대응 방안

새이리팜 사업장 입지

위 치	충북 진천군 이월면 신월리 425-1 외 8필지
부지면적	15,938m ² (4,830평)
축사면적	4,613m ² (1,397평)
퇴비사면적	660m ² (200평)
기 타	100m ² (30평)
입지분석	<ul style="list-style-type: none"> - 동남쪽 마을 외 민가 없음 (300m 정도) - 주변이 낮은 산으로 둘러싸임



새이리팜 시설 현황

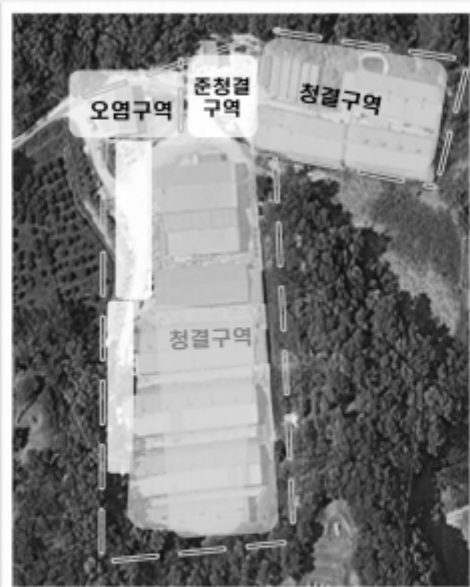
구분	돈사명	비고
번식구간	임신사 분만사 자돈사	임신스톨 157조 교배스톨 125조 분만스톨 64조
인큐베이터(자돈)	자돈사	인큐베이터 5동
비육구간	비육사 4동 육성사 1동 후보돈사 2동	
퇴비사	퇴비사 저장탱크(400, 600, 800t)	
기타	숙소(2층) 사무실	원룸 3개, 현장사무실 및 샤워시설
합계		

새이리팜 항공 영상



새이리팜 방역관리(1)

◆ 구획관리



청결구역

- 돈사, 외부인과 외부동물 출입 차단
- 현장사무실 역시 청결구역 설정

준청결구역

- 외부접견실, 사료차 이동로
- 외부인이나 차량이 불가피하게 접촉되는 구역

오염구역

- 준청결지역에 들어오기 전 지역으로 정해진 출입로로 지정되어야 함(소독)
- 주차장, 출하대, 분뇨차



새로운 도전 벤처팜, 평생 직장을 꿈꾸다

새이리팜 방역관리(2)

◆ 오염구역



◆ 오염구역 → 준청결구역



새이리팜 방역관리(3)

◆ 준청결구역



외부인 접견실외부



외부인 접견실내부



사료차 이동로변식



사료차 이동로(바육)

◆ 청결구역



장화 구분



변식구간



돼지 유도로



줄아선별장

새이리팜 번식관리

5주간 관리	비고
교배복수	75두(분만율 85%)
분만복수	64두(분만들 64개)
이유자돈수	640두(평균 이유자돈수 10두)
포유일	4주
발정동기화 기간	3주(후보돈, 사고돈 등)

1. 그룹관리 적용에 앞서

1-1. 그룹관리를 통해 얻고자 하는 것이 무엇인가?

- 그룹관리는 농장의 시스템을 변화시키는 것이다.
- 시스템에 대한 이해 없이 그룹관리는 적용할 수 없다.

1-2. 농장주 및 관리자가 그룹관리를 이해하고 있는가?

- 그룹관리의 지속성, 활용성
- 많은 농장이 2-1그룹 시작 시 포기
- 번식성적이 안정화 되어 있는가?

1-3. 그룹관리를 적용하기에 시설은 적합한가?

- 시설이 추가로 필요할 경우 투자할 수 있는가?

2. 그룹관리 시스템 이해

2-1. 시스템이란 무엇인가?

- 그룹관리는 농장 생산체계 흐름을 구성하는 것이다.
- 각각의 단계별로 낭비되는 요소를 최소화 시키는 것을 목표로 한다.

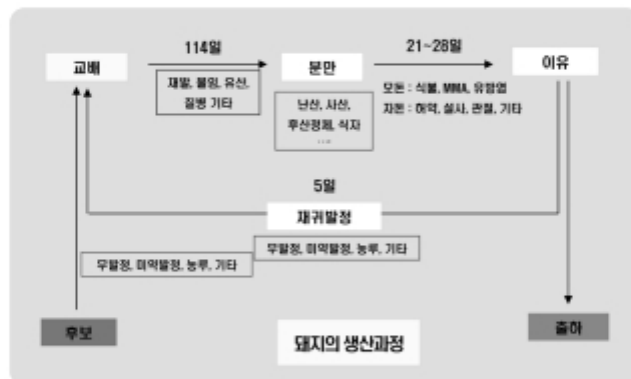
2-2. 생산과정의 이해

- 교배, 분만, 이유, 출하

2-3. 돈군흐름의 이해

- 포유(3주, 25일, 4주),
자돈사, 육성비육사(출하일령)

2-4. 올인올아웃 시스템 이해



새이리팜 번식관리

3. 그룹관리 프로그램 이해

3-1. 그룹관리 시설기준 이해

- 2주간, 3주간, 4주간, 5주간에 따른 필요 시설 이해
- 포유(3주, 25일, 4주) + 수세(1주, 2주)
- 자돈사 수용기간에 따른 시설
- 출하일령에 따른 육성비육사 필요시설

3-2. 그룹관리 계획표 작성 이해

- 프로그램에 들어가는 수식
- 최소 포유기간 설정
- 포유기간에 따른 프로그램 수정방법(이유일 변경)

3-3. 그룹 구성

- 임신기간(114일) + 재귀발정일(5일)
- 포유기간(21일, 28일)
- 3주포유(총 140일) = 20주
- 4주포유(총 147일) = 21주

그룹	3주	4주
1주간	20	21
2주간	10	10
3주간	7	7
4주간	5	5
5주간	4	4

4. 그룹관리 농장 적용

4-1. 농장 현황 조사

- 돈사 시설 조사(각 돈사, 돈방의 실제 크기 및 수용두수, 기간)
- 모돈 조사(교배일, 분만예정일 기준)
- 보유 모돈 전체를 조사(사고돈 포함)

4-2. 분석 및 적용

- 모돈 규모 및 목표 생산성 설정(회전율, 분만율)
- 농장 시설에 맞는 관리체계 판단(경제성을 우선 고려)
 - 포유일수, 0주간 관리
- 그룹관리 시설 계획과 비교하여 추가 필요 공간 파악
- 필요 시 농장 리모델링
- 모돈 그룹 형성 및 그룹별 이유일 설정

새이리팜 번식관리

5. 각 관리별 장·단점

5-1. 3주간 관리

	3주 포유	4주 포유
1주	이유/분만	분만
2주	교배	이유
3주		교배

5-2. 2주간, 4주간 관리

	3주 포유	4주 포유
1주	이유	이유/분만
2주	교배/분만	교배
3주		
4주		

5-3. 5주간 관리

	3주 포유	4주 포유
1주	이유	이유
2주	교배	교배/분만
3주	분만	
4주		
5주		

3주 포유 3주간 관리는 이유일과 주 분만일이 같은 주에 있어서 인력에 어려움이 생길 수 있다.
4주 포유 3주간 관리는 그룹관리 계획이 가장 용이하다.
하지만 자돈사 2주간 비우기를 위해서는 추가로 한 개동이 필요하다는 단점이 있다.
전체 시설 면적은 5>3>1 순으로 나타난다.
모든 100두 일관사육 시 필요 면적
- 1주간 관리 : 3,736m²(1,130평)
- 3주간 관리 : 4,258m²(1,288평)
- 5주간 관리 : 4,426m²(1,339평)

2주간, 4주간 관리는 두가지 일이 겹쳐 있어서 규모가 작은 농장의 경우 인력에 어려움을 겪을 수 있다.
2주간, 4주간 모두 분만사를 충분한 기간 동안 비우기 힘들다는 단점이 있다.

3주 포유 5주간 관리는 이유, 교배, 분만이 순차적으로 나열되어 일의 집중과 분산이 용이하다.
또한 자돈사의 2주간 비우기가 가능한 장점이 있다.
하지만 5주간 관리는 생산성적이 안정화되어 있고, 후보돈 도입이 안정적이어야 가능한 관리방식이다.
5주간 관리는 교배복수와 분만복수가 많아 문제 발생 시 회복하기가 어려운 단점이 있다.

6. 그래서...

- 이런 농장에 적용해 보자.

- 번식성적은 안정화되어 있으나 질병 피해가 심한 농장
- 소규모 농장으로 시설에 여유가 있는 농장
- 올인 올아웃(ALL in ALL out) 시스템을 정착하고자 하는 농장

새이리팜 번식관리(교배/임신사)



조도 관리



웅돈 이동및검측



TS bar



임신사

- ▶ 이유 주 금요일부터 교배 예정돈 포도당 급여
- ▶ 웅돈 2-3두 활용

새이리팜 번식관리(분만사)



제미돈 관리



정결유지 노력



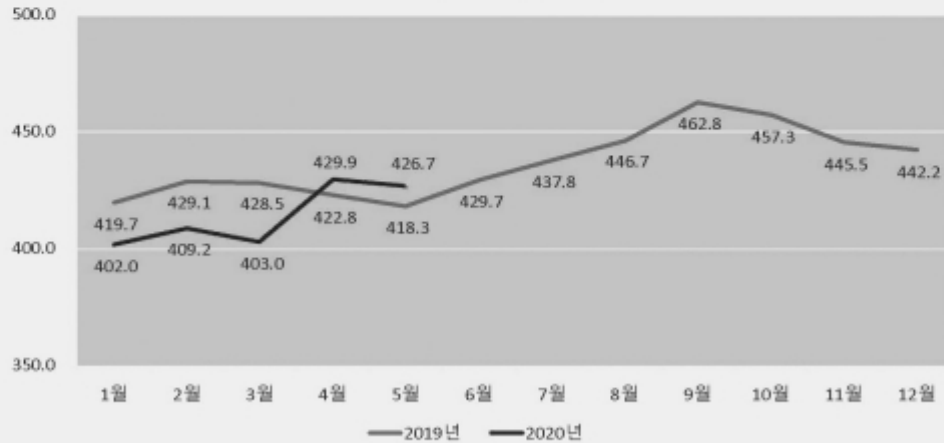
모돈 제형관리

- 사료 MAX 13kg
- 입질사료 최소 급여(200g 미만)
- 번식성적 불안정
→ 이유 종력
- 분만 초유 급여 후 양자
- 젖 상태 확인 및 관리
- 이유 주 월요일부터 포도당 급여

새이리팜 경영분석

평균 사료단가

(단위 : 원)

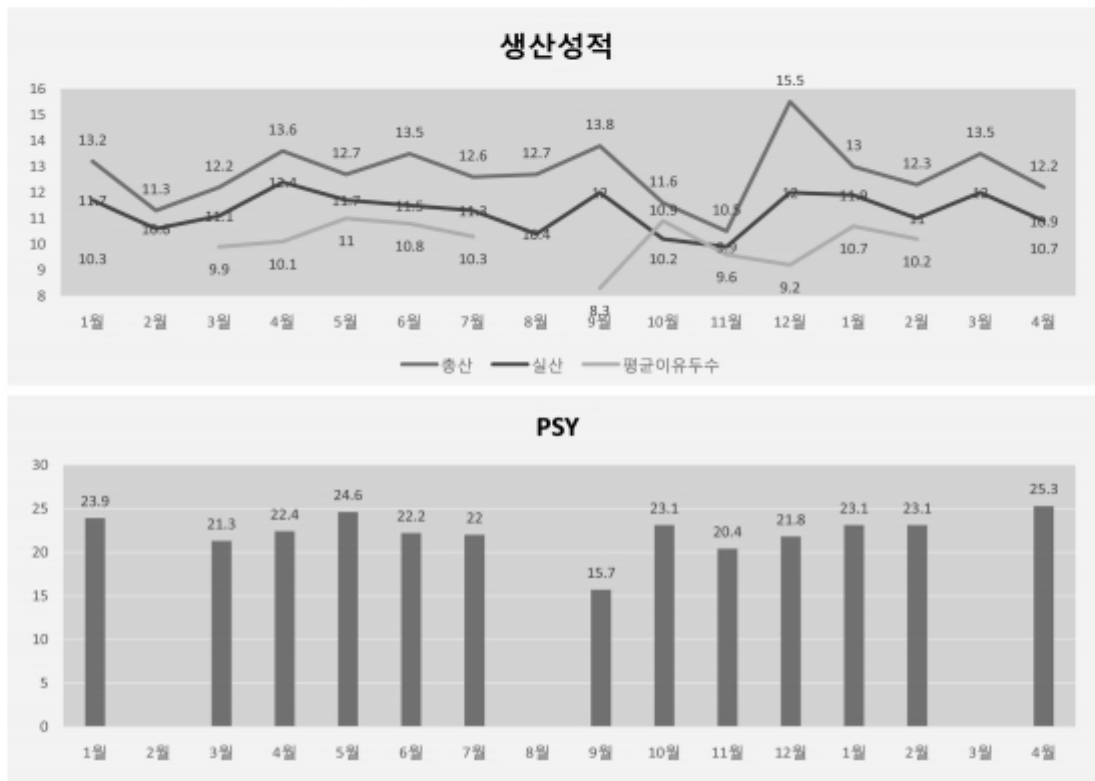


새이리팜 2019년 경영분석(모든 두당 연간 경비)

구분	2-site(1개)		일관농장(15개)		새이리팜 (278.7두)	
	비용(원)	비율(%)	비용(원)	비율(%)	비용(원)	비율(%)
사료비	3,397,344	51.5%	3,552,966	55.2%	3,092,223	59.0%
인건비	1,012,743	15.4%	820,231	12.8%	314,407	6.0%
약품비	184,240	2.8%	293,303	4.6%	257,278	4.9%
종돈구입비	259,957	3.9%	270,276	4.2%	161,308	3.1%
분뇨처리비	93,829	1.4%	347,412	5.4%	339,658	6.5%
수도광열비	49,750	0.8%	135,033	2.1%	55,990	1.1%
징액비	47,143	0.7%	45,157	0.7%	77,461	1.5%
수선비	-	0.0%	37,046	0.6%	388,659	7.4%
위탁비	971,465	14.7%	-	0.0%	-	0.0%
기타비용	576,577	8.7%	930,127	14.5%	551,634	10.5%
	6,593,048	100.0%	6,431,551	100.0%	5,238,619	100.0%

－ 위 자료는 2020 도드람기술자료집에서 인용하였습니다.

새이리팜 생산성 분석



새이리팜 전·후





새로운 도전 벤처팜, 평생 직장을 꿈꾸다

새이리팜 전·후





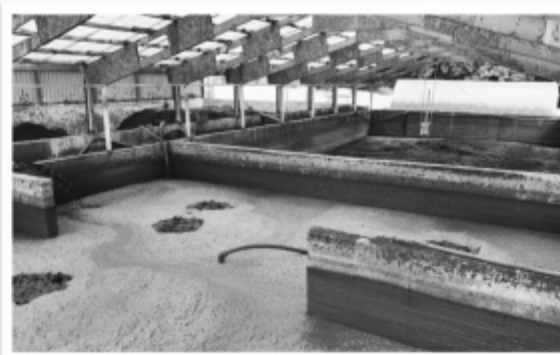
새이리팜 전·후





새로운 도전 벤처팜, 평생 직장을 꿈꾸다

새이리팜 전·후





새이리팜 전·후





새로운 도전 벤처팜, 평생 직장을 꿈꾸다

새이리팜 전·후



새이리팜 전·후



5. 새이리팜 2020년 목표 및 계획

발전하는 새이리팜	생산비 절감을 위한 노력	생산성 향상을 위한 노력	행복한 새이리팜
<ul style="list-style-type: none"> • 생산성 안정화 • 민원 없는 양돈장 • 정리정돈 잘된 농장 만들기 • 벤처팜 1호 • 시스템이 안정된 농장 	<ul style="list-style-type: none"> • 원재료비 감축 • 원가 절감 	<ul style="list-style-type: none"> • 번식성적 PSY 25두 • 비육성적 MSY 23두 • 출하 품질 향상 • 위생관리 수준 강화 • 안정성 확보를 위한 시설관리 	<ul style="list-style-type: none"> • 구성원이 행복한 새이리팜 • 동물이 행복한 새이리팜 • 소비자가 행복한 새이리팜



MEMO

