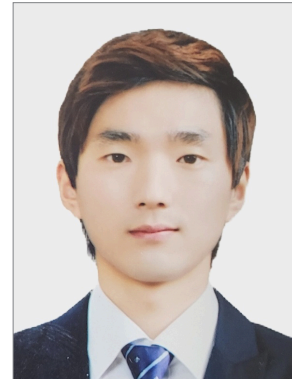


최고의 생산성, 생산비 절감, 품질을 향한 도전

- 2세 승계와 혁신 사례

남이현 팀장
돈트리움



Contents



- 1. 농장 소개
- 2. 2세 승계와 혁신 사례
- 3. 생산성 최고를 위한 노력
- 4. 출하돈 품질의 최고를 위해
- 5. 생산비 절감, 최저를 위해
- 6. 목표와 요약



1. 농장 소개



- ◆ 농장명 : 돈트리움 대표자 : 남기석
- ◆ 준공 일자 : 2019년 12월 31일
- ◆ 사육 형태 : 일관사육 / 주간 관리 / 액비순환시스템
- ◆ 농장 규모 : 모돈 190두 / 전체두수 3,000두
- ◆ 시설 현황 : 2층 돈사 / 후보돈사
- ◆ 관리 직원 : 4명(가족경영)



돈트리움 | Dontrium



- 돈 : Pig, Money
- 트리 : Tree, Three(셋-인간+가축+자연)
- 움 : ~um(공간, 거대한 공간, 웅장한 곳)
- 돈트리 : 돼지를 생산하는 나무, 돈나무, 한돈 사업의 성공
- 돈트리움 : 돼지농장의 현대식 공간, 농장의 인간친화적이고 미래지향적인 공간

‘인간, 가축, 자연이 공생하며 행복하게 살아갈 수 있는
미래지향적이고 자연친화적인 공간을 꿈꾸는 곳’



수상 내역

2022	2023	2024
<ul style="list-style-type: none"> • 전국축산물품질평가 대상(대상 국무총리) • 포크밸리경진대회 (우수상) • 부경육가공출하 (우수상) 	<ul style="list-style-type: none"> • 전국축산물품질평가 대상(대상 대통령) • 포크밸리경진대회 (우수상) • 부경 PSY 성적개선 (우수상) • 원구마을 (주민 표창패) 	<ul style="list-style-type: none"> • 전국축산물품질평가대상 (최우수상농림식품부장관) • 포크밸리경진대회 (우수상) • 자랑스런 농어업인상 (경남대표 창의개발부문) • 청정축산 환경대상 (최우수상 환경부장관) • 대한민국 축산 생산성 7대 혁신 사례 (한돈부문)

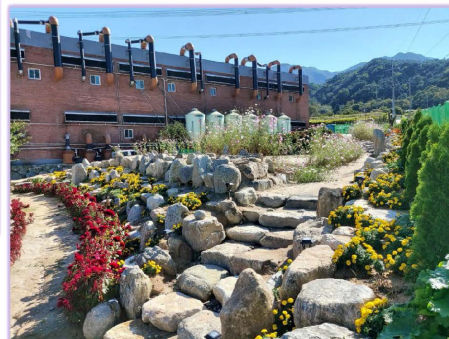
인증 현황



돈트리움 전경



돈트리움 전경



<돈트리움 입구>



돈트리움 전경



<본동 정면>



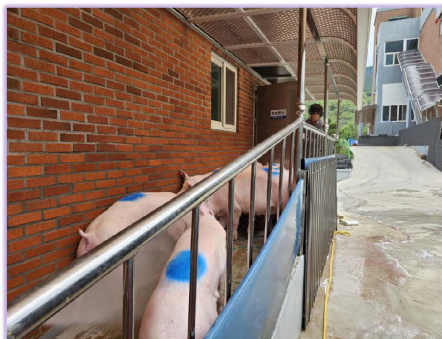
<본동 후면>



후보돈사



<후보돈사 정면>



<후보돈 입식>





2. 2세 승계와 혁신 사례 1



- 가족경영 형태로 각 파트별 분담
- All in-All out 방식 운영
- ISO 9001과 ISO 14001 인증
- 환돈방(격리사)을 적극 활용
- 돈트리움 목초혼합액 안개 분무
- 부경양돈조합의 종돈, AI, 경제사료 사용



2. 2세 승계와 혁신 사례 2



- 액비순환시스템 활용
- 돈사와 정화조에 미생물 투입
- 악취 저감시설 청소
- 외부인의 방문을 엄격 통제
- 여러 소독시설을 활용



생산성 향상을 위한 노력-시설 환경 악취 대책



<에어컨>



<사료 첨가제>



<물탱크실>

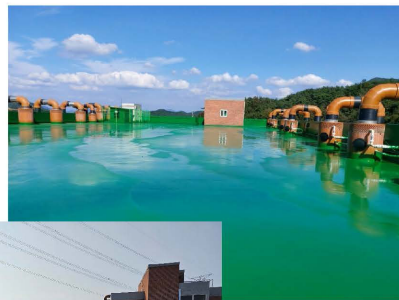


<60cm 외벽>

생산성 향상을 위한 노력 + 악취 저감



<정화조, 퇴비장
악취 저감시설 설치>



<돈사 모든 웅에
악취 저감시설 설치>



<정화 방류 처리시설 2월 완공 예정>



생산성 향상을 위한 노력 + 악취 저감



<EM, 목초혼합액 안개 분무>



<EM -유용미생물>



<악취제거 환경 개선제>



3. 생산성 최고를 위한 노력

부경양돈농협

농장 성적 요약 분석

1. 농장(축산) - 농장주 : 돈트리움-남기석 사장님

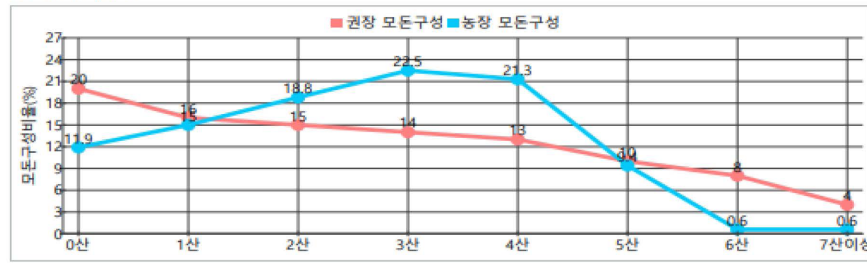
항목	목표	농장성적 (2024년)		비고
		현재 (12월)	1년 평균	
교배 성적	상시모돈두수 : 167.4 두수			
교배두수	-	33	40.2	
평균 초교배일령(일)	260	294.7	248.4	
평균재귀일(일)	5.5	5	7.1	
7일내 재귀율(%)	90	100	94.1	
분만 성적				
분만 복수	-	36	36.8	
분만율(%)	93	90	87.2	
총산자수(두)	-	545	594.6	
실산자수(두)	-	501	549.7	
평균총산(두)	14	15.1	16.2	
평균실산(두)	13	13.9	14.9	
모돈회전율(회)	2.46	2.65	2.38	

이유 성적			
자돈 이유두수(두)	-	372	509.3
평균 이유두수(두)	12	11.3	13.6
평균 포유기간(일)	28	17.2	21.3
PSY(교배모돈당)	29.6	29.9	32.2
사육 성적			
기말 모돈 평균산차	3	2.6	2.3
비정산일수(NPSD)	15	14.6	43

2. 분만 예정월 및 출하 예정두수

분만예정월	2025-01	2025-02	2025-03	출하예정월	2025-01	2025-02	2025-03
분만예정월	97.4	97.7	90.2	출하예정두수	480	465	459

3. 모돈 산차구성



kg당 전체 사료 단가(원)	641.8
kg당 비육돈 사료 단가(원)	655.45
총 사료요구율 / 총 지육요구율	2.88 / 3.78
비육 구간 사료요구율	2.53 / 3.29
MSY(두)	30.8

후보돈사



- PRRS, PED로부터 음성 돈군을 유지하기 위해 후보 돈사를 신설
(* 후보돈으로부터 질병 유입 시 안정화될 때까지 본동과의 이동을 차단하고 격리)
- 3~4개월간 순치, 이상 증후가 없을 때 수세, 소독 후 본동(임신사) 이동
- 18일간 발정동기화를 시켜 주차에 맞는 두수를 교배
- 후보돈 전용 사료 급여



임신사



- 목요일 새벽 5시 이유
(이유 당일 오전 사료 급여 X, 오후 2.4kg 사료 급여)
- 일요일~교배 시까지 오전/오후 웅돈을 접촉시켜 발정체크
(웅돈, 홀더기, 사람승가로 강발정 유도)
- 이유~교배 시까지 포도당 하루에 250g 급여
- 교배 시 월, 화 강발정일 때만 교배, 미약발정돈은 화부터 교배
(100% 인공수정)
- 주 마다 BCS를 기준으로 사료 조절(최소 2kg~ 최대 4kg)

분만사-1



- 분만 당일 - 양자 정리
(모돈 유두수, 산차, 포유능력 고려하여 양자 정리)
- 분만 3일 후 - 포유자돈 대용유 급이
- 분만 7일 후 - 공동 포유 실시
(다산돈에 따른 모돈의 체중 감소나 위축돈을 최소화 하는게 목적)
- 분만 8일 후~ 21일 이유 전까지
- 위축돈에 대한 지속적인 관리, 입질 가루사료 급이



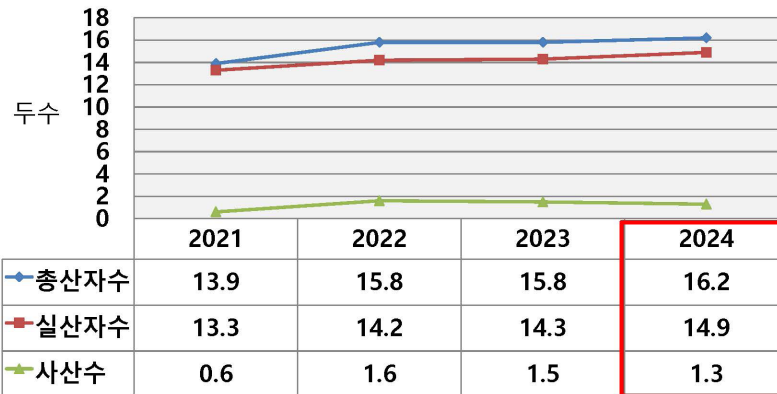
분만사-2



분만사-3



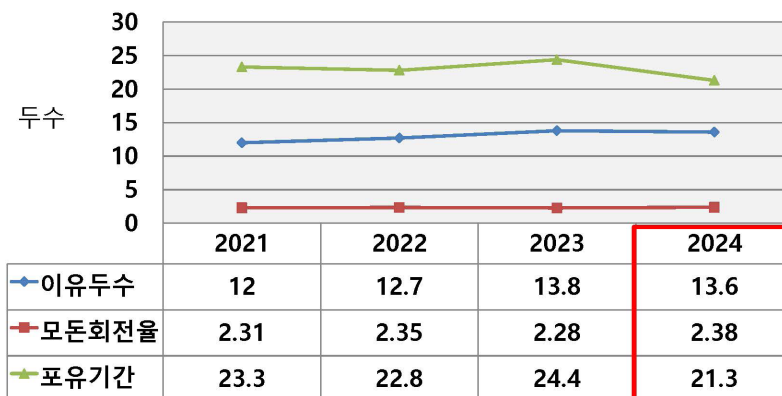
평균 분만 성적



분만사-4



평균 이유 성적



이유 후 사고율 1% 유지의 핵심관리



- 합사 시 하루 동안 복도를 활용한 개방 합사 후 돈방 합사
- 매일 1~2번 EM 안개분무
- 사료에 보조 영양제 투여 / 스트레스 해소제 적극 활용
- 스트레스를 해소할 수 있는 장난감 제공(물통, 아령 등)
- 위축돈을 빨리 찾아내어 사고 방지
- PRRS, PED 및 여러 질병으로부터 청정화
- 음수 투약기 적극 활용

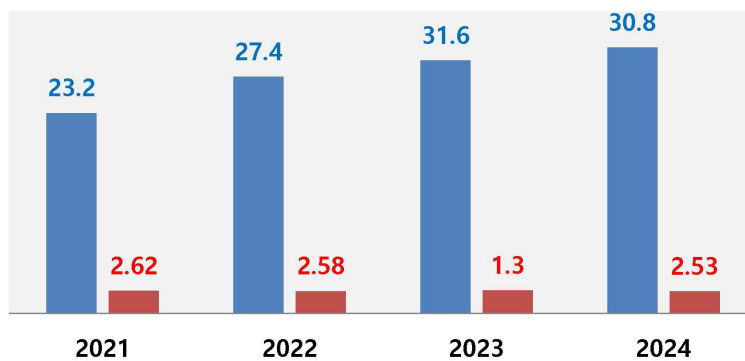


자돈사



PSY & 이유 후 폐사율

■ MSY ■ 사료요구율



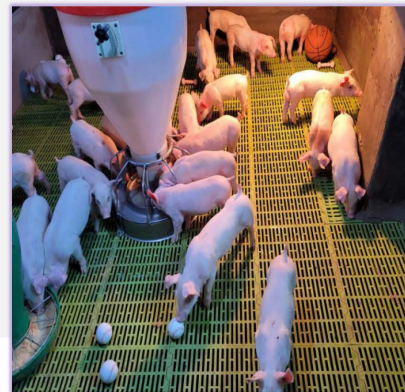
자돈사-2



자돈사-3



- 이유 시 암·수를 구분하여 돈방 분리 사육
- 이유 후 스트레스를 최소화(장난감 제공, 비타민+해열제 급이)
- 환기&보온에 집중 관리
- 10일마다 사료 교체
(사료 교체 시에 3일간
믹스사료 급이)
- 보조사료 급이기 활용
(액상사료 급이)



4. 출하돈 품질의 최고를 위해



돈트리움 출하 등급 1+등급 62% / 1등급 이상 90%

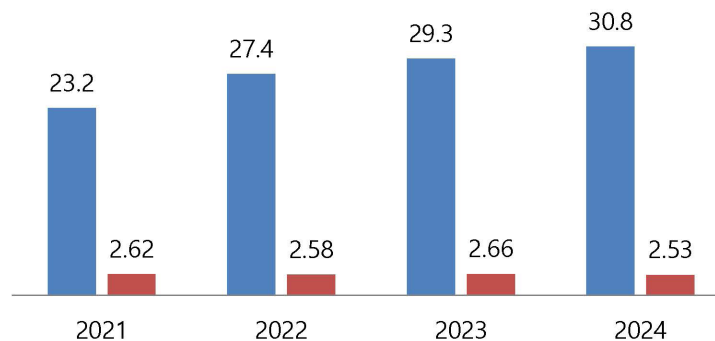
	1+등급	1등급	2등급	등외 등급	전체 두수
2021	2924	1435	497	4	4860
	60.16%	29.53%	10.23%	0.08%	89.69%
2022	3498	1477	492	21	5488
	63.74%	26.91%	8.97%	0.38%	90.65%
2023	3404	1410	438	18	5270
	64.59%	26.76%	8.31%	0.34%	91.35%
2024	3315	1609	618	34	5576
	59.45%	28.86%	11.08%	0.61%	88.31%
전체 두수	13141	5931	2045	77	21194
4년 평균 %	62.00%	27.98%	9.65%	0.36%	100%

비육사-1



MSY & 사료요구율

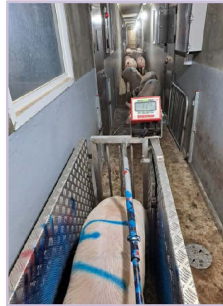
■ MSY ■ 사료요구율



비육사-2



- 출하 체중 선별기 이용 사전 계근 실시 후 출하
- 당일 등급 판정 데이터 분석, 이를 토대로 다음 출하 규격 선정
- 출하 전 농장에서 12시간 이상 절식 후 출하
- 자·육·비 구간에 환돈 발생 시 환돈방에서 치료 및 회복 조치



비육사-3 품질을 관리하기 위한 선별법



1. 이유부터 출하까지 암·수 분리 사육
 2. 육안으로 출하 규격돈 선정(등에 점 찍기)
 3. 체중 선별기를 통한 계근(등에 kg 적기)
 4. 규격돈 출하
 5. 돈방 합사, 보류 결정
 6. 등급판정 검토 후 다음 출하 규격 선정
- * 암 115kg 이상 / 수 113kg 이상만 출하



5. 생산비 절감, 최저를 위해



경영분석

두당 매출액 : 463,683원

212,096원

45.74%

(매출액대비
비율)

사료비



123,983원

26.74%

사료비외 경비



336,079원

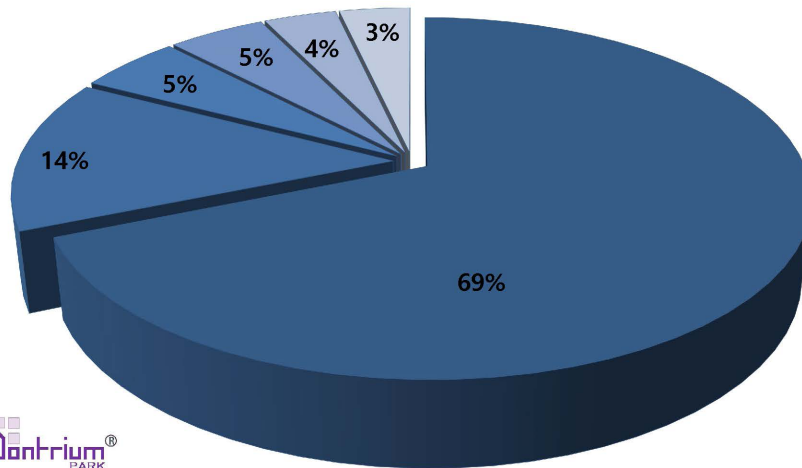
72.48%

두당 총 생산비
(3,953원/85kg)

6대 경비 : 308,221원/두



■ 사료비 ■ 인건비 ■ 전기세 ■ 분뇨처리비 ■ 종돈, AI ■약품비
 212,096원 42,553원 16,050원 15,138 원 11,330원 11,054원



성공 요인

1. 1,2세대의 조화, 소통, 업무 분담
2. 부경양돈농협팀의 지원과 협력
3. 적극적인 환경, 냄새 대책
4. 종돈 통일과 정기 갱신
5. 초심을 잃지 않는 기본 관리
6. 주민들과의 상생을 위한 노력
7. 아낌없는 시설투자와 사양기술 연구



목표 정하기

- 농장의 현재 수준
- 농장의 강점 Up
- 농장의 약점 Down
- 긍정적인 Mind

